

LA SECURA

LA SECURA, couveuse verticale, à aération forcée, offre de grandes possibilités aux personnes qui desirent se créer une situation indépendante, agréable et lucrative.

Pour l'éleveur possédant déjà un couvoir, ou pour ceux s'occupant exclusivement d'incubation, la SECURA offre le moyen d'étendre leurs affaires sans augmenter leur main-d'œuvre, ni leurs frais généraux.

CELA N'EST PAS UNE SIMPLE AFFIRMATION MAIS UNE RÉALITÉ.

En effet, **POUR LE NOVICE PRUDENT** disposant d'un petit capital, et pouvant utiliser une chambre de sa maison, la SECURA est la machine, non seulement qui lui convient, mais qui s'impose. Pas besoin de bâtiments spéciaux et coûteux : une chambre facile à aérer, de 3 m. sur 4 m. 50, est amplement suffisante.

Le débutant plus que tout autre a besoin d'une machine moderne, simple, demandant un minimum d'attention ; une machine de construction sérieuse, où il ne faut pas intervenir avec des expédients pour tenir les portes fermées le régulateur en équilibre, où il ne faut pas procéder par tâtonnements ; **IL LUI FAUT UNE MACHINE INDUSTRIELLE.**

Avec ces machines-là, son attention et son activité pourront être concentrées sur des questions plus importantes et plus profitables, notamment : la réclame, la correspondance, les expéditions, la sélection... bref : la partie commerciale de l'affaire.

La couveuse doit être le technicien de l'éleveur qui seul s'occupe de la fabrication du poussin, tandis que l'éleveur, lui, s'occupe de la vente.

CE TECHNICIEN HORS LIGNE S'APPELLE : SECURA.

POUR L'ÉLEVEUR PROFESSIONNEL qui par expérience connaît la demande toujours croissante en poussins, la question se pose sans aucun doute: Comment doubler la capacité de mon couvoir en utilisant les bâtiments actuels, sans augmenter mes frais généraux, et sans augmenter considérablement mon capital engagé?

Question bien difficile à résoudre si la SECURA ne se trouvait pas sur le marché!!

La SECURA en effet, occupe à peine la place de deux couveuses de 300 œufs, et ne coûte que 3 francs environ par capacité d'œuf.

Non seulement l'encombrement des couveuses a de l'importance pour le professionnel, mais surtout la main-d'œuvre.

Qu'est-ce qui nécessite de la main-d'œuvre dans le couvoir "vieux système"? Le matin, tout d'abord la vérification d'une dizaine de thermomètres, de dix régulateurs, puis le retournement délicat des œufs, et l'opération non moins délicate de l'aération des œufs; ensuite le remplissage d'une dizaine de lampes, le nettoyage des becs. Le midi, nouveau contrôle: le soir, de nouveau contrôle, retournement et aération des œufs.

Avec la SECURA: un coup d'œil sur l'unique thermomètre, remplissage du réservoir à pétrole, le temps de faire fonctionner le retourneur automatique en tournant à une manivelle et c'est tout. Chaque visite à la machine le matin et le soir ne doit pas dépasser 5 minutes.



VOYONS MAINTENANT LA MACHINE DE PLUS PRÈS.

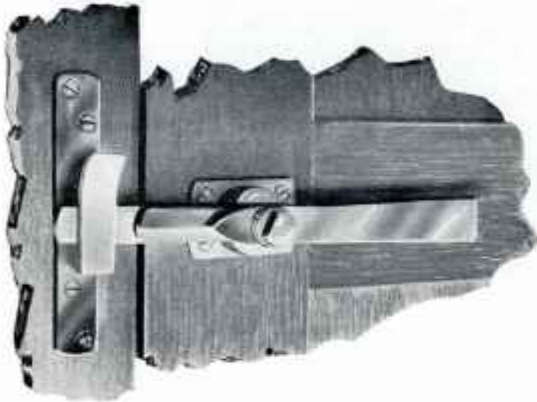
La SECURA est une armoire à tiroirs à œufs superposés. De part en part de la machine, passe un axe, aux extrémités duquel sont montées deux turbines, qu'un petit moteur électrique actionne.

Ces turbines aspirent l'air se trouvant au milieu de la couveuse, et le chassent à travers un élément de chauffage vers les quatre coins de la machine. Une quantité, bien déterminée d'air frais est aspirée en même temps par une canalisation spéciale, et mélangée par les turbines avec l'air se trouvant dans la couveuse.

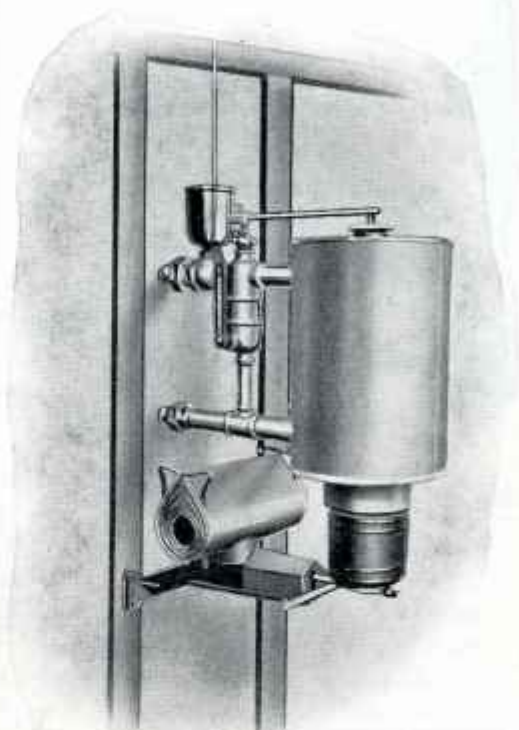
De cette façon l'énorme quantité d'oxygène nécessaire à l'embryon est constamment renouvelée et la température rigoureusement uniforme partout. Dès lors, il est inutile de laisser refroidir les œufs, ou de les aérer, de même qu'il devient inutile de changer les tiroirs de place.

Voilà son fonctionnement: examinons-la maintenant en détail.

LA CAISSE, le corps de la couveuse, est construite en "acajou". On emploie ce bois en ébénisterie non seulement pour le satiné de sa maille, et son aspect luxueux, mais surtout parce que c'est un bois qui ne "travaille" pas, qui reste indifférent aux variations de température et d'humidité: ainsi il n'y a aucun danger d'avoir des portes qui ne ferment plus ou qui se tordent, ni des parois qui crevassent. Les fermetures et les charnières des portes sont en cuivre massif.



L'APPAREIL DE CHAUFFAGE est soigné. Le radiateur intérieur est construit par une usine spécialement outillée pour ce genre de travail. La chaudière et le brûleur au pétrole sont spécialement construits pour le genre de chauffage demandé. Le brûleur, au gaz de pétrole, n'a pas de mèche, ce qui facilite la main-d'œuvre. Rien n'a été négligé pour rendre l'appareil de chauffage solide, durable et économique. Le brûleur ne consomme que 4 à 5 litres de pétrole par 24 heures.



LE RÉGULATEUR est le cerveau de la couveuse. Lui règne en maître et de lui dépend le sort des œufs que l'on confie à la machine. Parce qu'il dépend tant de cet appareil, nous avons choisi celui qui nous semblait le meilleur sur le marché européen.



Un second régulateur de moindre importance veille à la température de l'eau de chauffage. Deux minutes d'attention au début de l'année suffisent pour le régler pour toute la saison.

LES TURBINES sont construites en aluminium et équilibrées par des ouvriers spécialistes: le moteur qui les actionne tourne à une vitesse réduite afin de ne pas chauffer et de consommer le moins possible: aussi 5 kilowatts par 24 heures suffisent pour l'alimenter.

THERMOMÈTRE. Un thermomètre spécialement construit pour la SECURA donne la température exacte des œufs. Comme les turbines éparpillant l'air dans la machine répartissent uniformément la chaleur dans toutes les parties de la couveuse, ce thermomètre donne la température exacte de tous les œufs dans toutes les parties de la couveuse.



CE TECHNICIEN HORS LIGNE S'APPELLE : SECURA.

POUR L'ÉLEVEUR PROFESSIONNEL qui par expérience connaît la demande toujours croissante en poussins, la question se pose sans aucun doute : Comment doubler la capacité de mon couvoir en utilisant les bâtiments actuels, sans augmenter mes frais généraux, et sans augmenter considérablement mon capital engagé ?

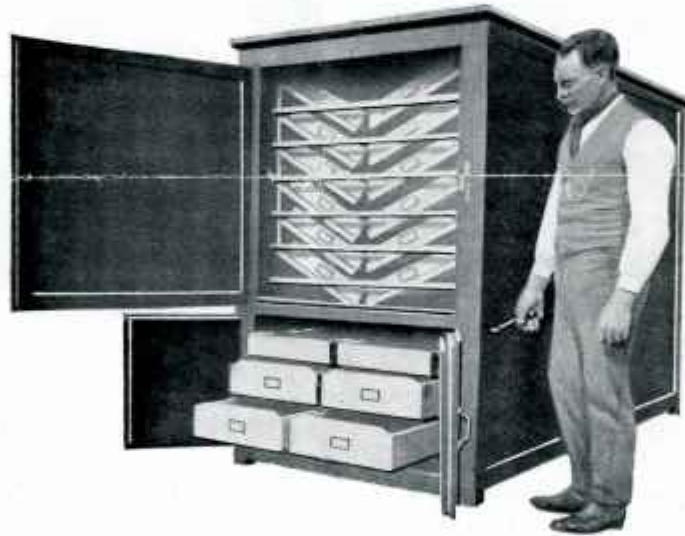
Question bien difficile à résoudre si la SECURA ne se trouvait pas sur le marché !!

La SECURA en effet, occupe à peine la place de deux couveuses de 300 œufs, et ne coûte que 3 francs environ par capacité d'œuf.

Non seulement l'encombrement des couveuses a de l'importance pour le professionnel, mais surtout la main-d'œuvre.

Qu'est-ce qui nécessite de la main-d'œuvre dans le couvoir "vieux système" ? Le matin, tout d'abord la vérification d'une dizaine de thermomètres, de dix régulateurs, puis le retournement délicat des œufs, et l'opération non moins délicate de l'aération des œufs ; ensuite le remplissage d'une dizaine de lampes, le nettoyage des becs. Le midi, nouveau contrôle ; le soir, de nouveau contrôle, retournement et aération des œufs.

Avec la SECURA : un coup d'œil sur l'unique thermomètre, remplissage du réservoir à pétrole, le temps de faire fonctionner le retourneur automatique en tournant à une manivelle et c'est tout. Chaque visite à la machine le matin et le soir ne doit pas dépasser 5 minutes.



VOYONS MAINTENANT LA MACHINE DE PLUS PRÈS.

La SECURA est une armoire à tiroirs à œufs superposés. De part en part de la machine, passe un axe, aux extrémités duquel sont montées deux turbines, qu'un petit moteur électrique actionne.

Ces turbines aspirent l'air se trouvant au milieu de la couveuse, et le chassent à travers un élément de chauffage vers les quatre coins de la machine. Une quantité, bien déterminée d'air frais est aspirée en même temps par une canalisation spéciale, et mélangée par les turbines avec l'air se trouvant dans la couveuse.

De cette façon l'énorme quantité d'oxygène nécessaire à l'embryon est constamment renouvelée et la température rigoureusement uniforme partout. Dès lors, il est inutile de laisser refroidir les œufs, ou de les aérer, de même qu'il devient inutile de changer les tiroirs de place.

Voilà son fonctionnement : examinons-la maintenant en détail.



L'APPAREIL DE RETOURNEMENT est d'une simplicité extrême. Les œufs sont posés le gros bout au-dessus dans les tiroirs de forme spéciale. Ceux-ci reposent sur 2 pivots, et sont basculés soit à droite, soit à gauche par un simple tour de manivelle. Avec ce système tous les œufs, sans une exception, sont retournés parfaitement et la casse des œufs est absolument impossible.

L'HUMIDITÉ est donnée par évaporation. Il suffit de remplir les réservoirs à eau toutes les semaines.

LA CAPACITÉ. La capacité totale est de 5200 œufs permettant l'éclosion de 1300 œufs tous les 5-6 jours. Il est possible de mettre à couver des œufs tous les jours, tous les 2-3 jours ou tous les 8 jours. La machine peut être considérée comme divisée en autant de compartiments qu'il y a de tiroirs.

ACCESSOIRES. Une lampe portative avec câble, pour le mirage des œufs. Un pupitre pour faciliter la pose et le mirage des œufs. L'éclairage électrique à l'intérieur de la couveuse. Un porte-étiquette sur chaque tiroir, etc.

AVEC LA SECURA.

UN seul thermomètre, qui donne la température de tous les œufs dans toutes les parties de la couveuse.

Un seul régulateur au lieu de vingt, comme dans les couveuses ordinaires.

UNE seule lampe, au lieu d'une douzaine. Pas de mèche à nettoyer. Pas de danger d'explosion.

Pas à s'occuper de l'aération des œufs, ni du refroidissement; les ventilateurs s'en chargent.

Un retourneur **RÉELLEMENT** automatique qui retourne absolument tous les œufs.

Songez surtout que la SECURA peut être placée dans une chambre de 3x4,50 m. Pas besoin de bâtiments coûteux qui ne servent plus à rien, une fois la saison d'incubation terminée.

LA SECURA EST UNIQUE.

La SECURA est non seulement excellente, donnant un pourcentage élevé de gros poussins, qui ne sont pas engourdis par le manque d'oxygène...

La SECURA est non seulement un beau meuble qui "fait de l'effet", dans tout couvoir.

La SECURA non seulement réalise la couveuse industrielle...

LA SECURA EST UNIQUE, car elle est protégée par plusieurs brevets en Belgique et à l'étranger. En conséquence il est interdit de construire des imitations de la SECURA, de vendre des imitations, ou de faire usage d'imitations.

Décidez-vous maintenant et écrivez-nous, car notre production est limitée et la demande très forte.

COUVOIR DU VIEUX-CHATEAU
VICHTE (Belgique)